

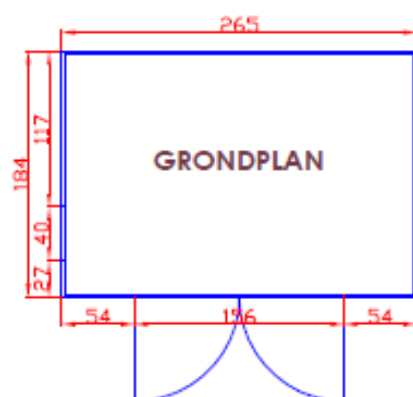
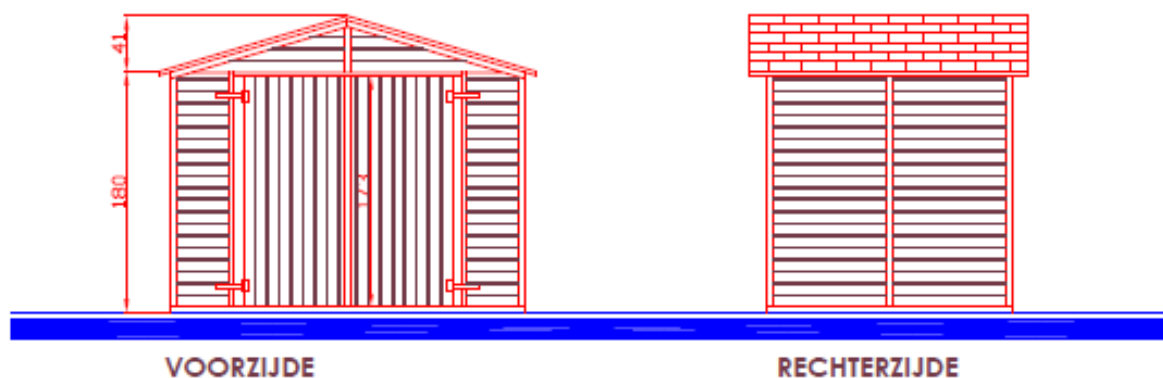
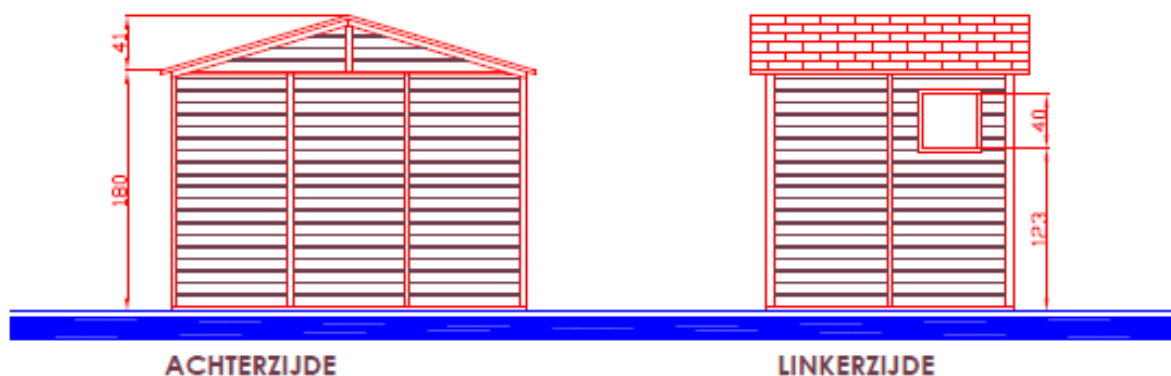
Richtlijnen Uniforme Berging

De berging dient volledig conform te zijn aan het toonmodel en het plannetje (tekening is op schaal 1/50)

Uniforme bergingen die niet juist opgesteld zijn of niet voldoen aan de voorwaarden moeten aangepast of verwijderd worden.

Aandachtspunten

1. Planken moeten zelfde hoogte en zelfde verbindingsprofiel hebben. Enkel de dikte mag variëren tussen 13 en 28 mm)
2. Het puntdak van de uniforme berging mag zich op maximum 2,21 meter hoogte bevinden.
3. Het aantal gebruikte planken dient overeen te stemmen met het aantal op het plan.
4. Het sluitwerk dient zichtbaar te bestaan uit een schuifgrendel, de twee deuren zijn elke voorzien van max 2 scharnieren.
5. De dakbedekking (shingles) dienen identiek geplaatst te worden zoals op het plan.
6. Verluchtingsroosters en deurkrukken zijn niet toegelaten.
7. Cilindersloten zijn enkel toegestaan wanneer ze discreet aangebracht zijn achter de schuifgrendel.



MATERIALEN:

- vloer: houten planché 22mm op houten kader
- wanden: vurehout 13 - 28mm, transparant gebeitst
grondlaag Sikkens Cetol HLS grenen 077,
eindlaag Sikkens Filter 7 grenen 077
- dubbele houten deur 156 x 173 met slot
- raam 40 x 40 met plexiglas, links of rechts,
afhankelijk van inplanting caravan
- dakbedekking: roofing shingles zwart 25 x 35cm

**BERGING PROVINCIAAL DOMEIN ZILVERMEER
SCHAAL 1/50**